



АДМИНИСТРАЦИЯ НИЖНЕВАРТОВСКОГО РАЙОНА
Ханты-Мансийского автономного округа – Югры

ПОСТАНОВЛЕНИЕ

от 08.05.2024

№ 626

г. Нижневартовск

Об утверждении документации
по планировке территории

В соответствии со статьей 45 Градостроительного кодекса Российской Федерации, постановлением Правительства Российской Федерации от 12.05.2017 № 564 «Об утверждении Положения о составе и содержании документации по планировке территории, предусматривающей размещение одного или нескольких линейных объектов», постановлением Правительства Ханты-Мансийского автономного округа – Югры от 22.07.2022 № 351-п «Об установлении в 2022–2024 годах случаев утверждения без проведения общественных обсуждений или публичных слушаний проектов генеральных планов, проектов правил землепользования и застройки муниципальных образований Ханты-Мансийского автономного округа – Югры, проектов планировки территории, проектов межевания территории и проектов, предусматривающих внесение изменений в указанные документы» постановлением администрации района от 18.09.2019 № 1853 «Об утверждении Порядка подготовки документации по планировке территории и принятия решения об ее утверждении для размещения объектов на территории Нижневартовского района»:

1. Утвердить документацию по планировке территории для объекта «Самотлорское месторождение. Водовод высокого давления 6,31 км» в составе:
 - 1.1. Основная часть проекта планировки территории согласно приложению 1.
 - 1.2. Основная часть проекта межевания территории согласно приложению 2.

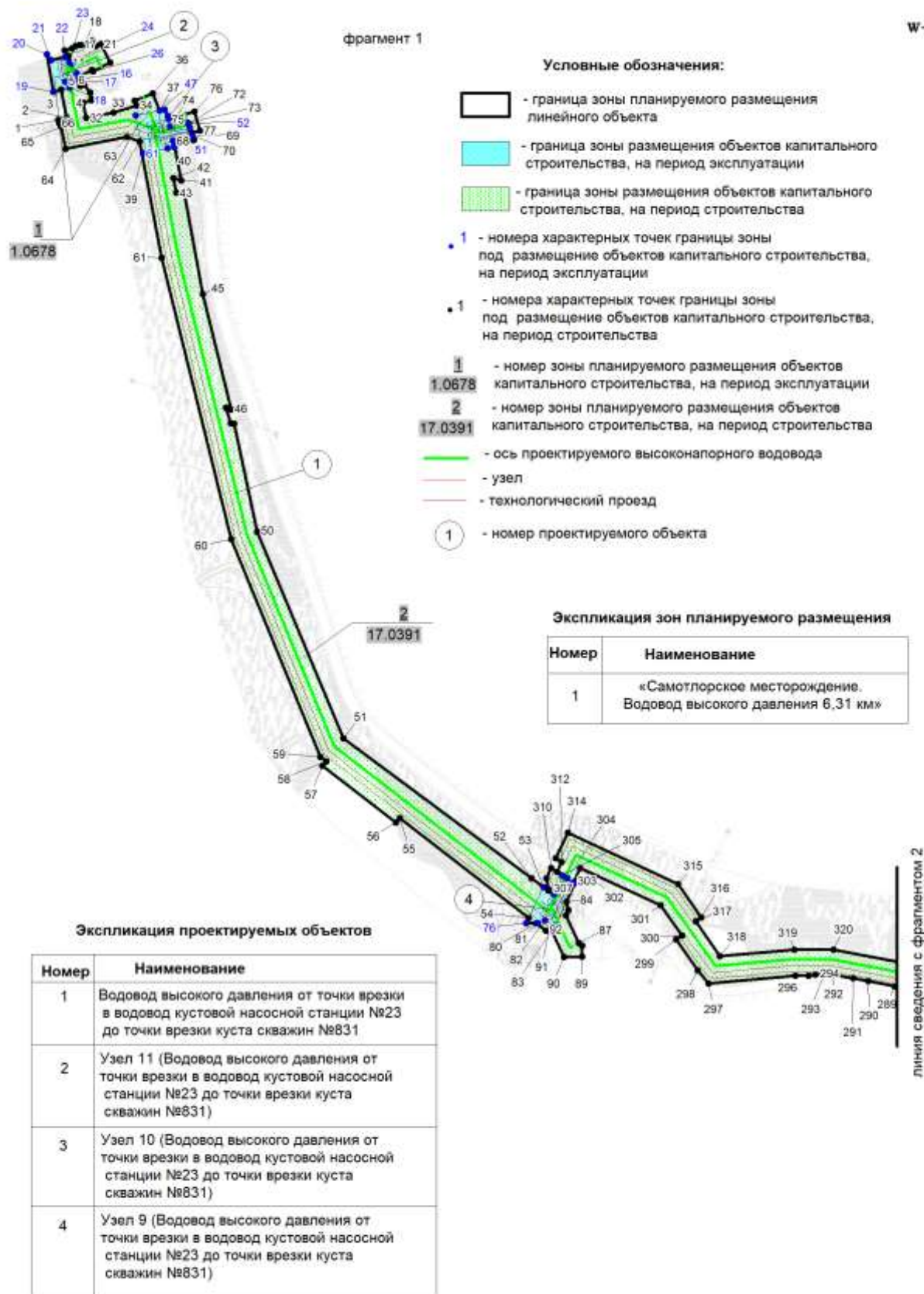
2. Контроль за выполнением постановления возложить на заместителя главы района по земельным ресурсам, муниципальному имуществу, природопользованию и архитектуре М.Г. Горичеву.

Глава района

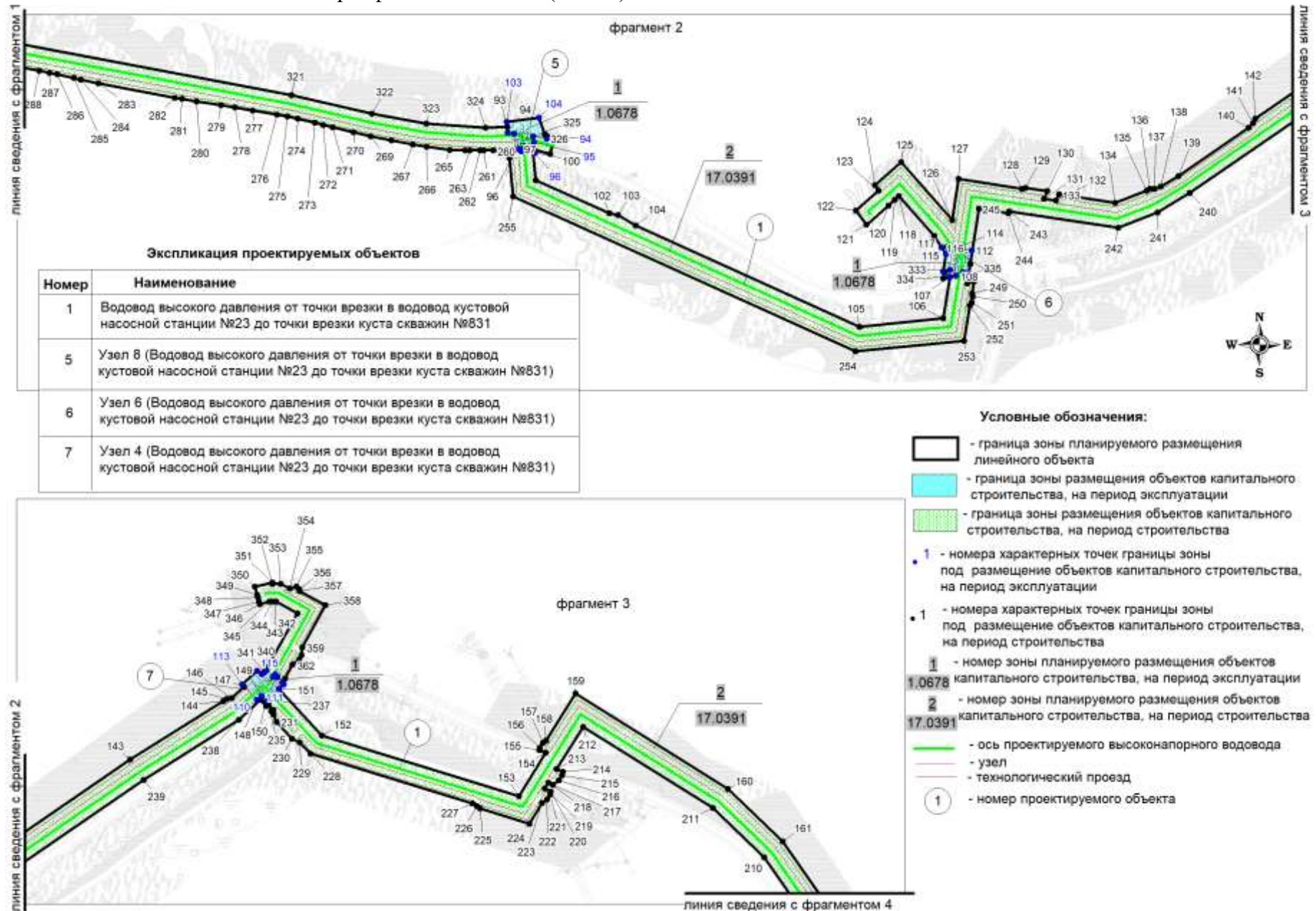
Б.А. Саломатин

Основная часть проекта планировки территории 1. Проект планировки территории. Графическая часть

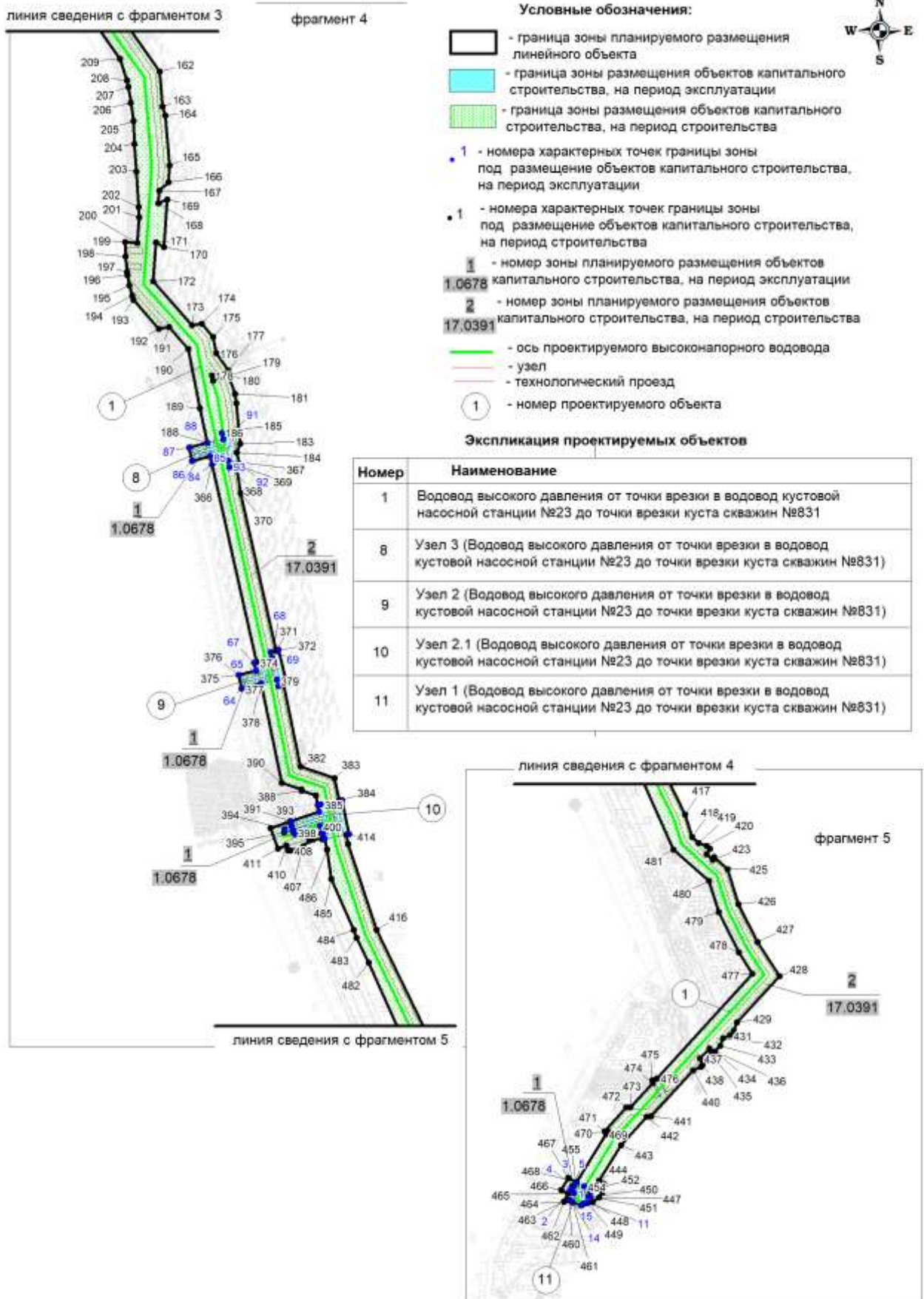
1.1 Чертеж границ зон планируемого размещения линейного объекта «Самотлорское месторождение. Водовод высокого давления 6,31 км» Землепользователь: АО «Самотлорнефтегаз» Масштаб (1:5000)



«Самотлорское месторождение. Водовод высокого давления 6,31 км»
 Землепользователь: АО «Самотлорнефтегаз» Масштаб (1:5000)



«Самотлорское месторождение. Водовод высокого давления 6,31 км»
 Землепользователь: АО «Самотлорнефтегаз» Масштаб (1:5000)



2. Положение о размещении линейных объектов

2.1. Наименование, основные характеристики (категория, протяженность, проектная мощность, пропускная способность, грузонапряженность, интенсивность движения) и назначение планируемых для размещения линейных объектов, а также линейных объектов, подлежащих реконструкции в связи с изменением их местоположения

Проектом планировки территории предусматривается размещение следующих объектов:

водовод высокого давления от точки врезки в водовод кустовой насосной станции №23 до точки врезки куста скважин №831.

Водовод высокого давления предназначен для транспорта воды к нагнетательным скважинам в целях поддержания пластового давления (ППД) в продуктивных пластах Самотлорского месторождения. В объем проектирования входит замена существующих участков трубопроводов в связи с техническим износом и невозможностью дальнейшей эксплуатации.

Начальным пунктом водоводов высокого давления являются точки подключения к существующему трубопроводу или к существующей задвижке в узле запорной арматуры. Конечным пунктом – подключение к БГ кустов скважин или к существующему трубопроводу.

Точки подключения согласованы Заказчиком. Диаметры трубопроводов приняты согласно результатам гидравлического расчета.

Категорией трубопроводов высокого давления в зависимости от назначения принята С («средняя»).

Сведения о проектируемых линейных трубопроводах

Таблица 1

№ п/п	Наименование	Объем перекачки, м ³ /сут	P _{max} возм., МПа	Протяженность, м	
				участка, м	всего, м
1	Водовод высокого давления от точки врезки в водовод кустовой насосной станции №23 до точки врезки куста скважин №831	8821,7	19,0	3311,74 2611,65 163,79	6087,18
2	Участок от точки врезки в водовод высокого давления куста скважин №831 до точки врезки в водовод высокого давления куста скважин №841	930	19,0	58,84	58,84
3	Участок от точки врезки в водовод высокого давления куста скважин №831 до точки врезки в водовод высокого давления куста скважин №853	1000	19,0	90,44	90,44
4	Участок от точки врезки в водовод высокого давления куста скважин №831 до куста скважин №846	400	19,0	151,22	151,22

№ п/п	Наименование	Объем перекачки, м ³ /сут	P _{max возм.} , МПа	Протяженность, м	
				участка, м	всего, м
5	Участок от точки врезки в водовод высокого давления куста скважин №831 до куста скважин №838	634	19,0	136,57	136,57
6	Участок от точки врезки в водовод высокого давления куста скважин №831 до точки врезки в водовод высокого давления куста скважин №847	3050	19,0	46,28	46,28
7	Участок подключения водовода высокого давления на куст скважин №831	700	19,0	41,96	41,96
8	Участок от точки врезки в водовод высокого давления куста скважин №831 до точки врезки в водовод высокого давления куста скважин №839	300	19,0	45,44	45,44

Примечание: * – технико-экономические показатели линейных объектов подлежат уточнению при архитектурно-строительном проектировании.

2.2. Перечень субъектов Российской Федерации, перечень муниципальных районов, городских округов в составе субъектов Российской Федерации, перечень поселений, населённых пунктов, внутригородских территорий городов федерального значения, на территориях которых устанавливаются зоны планируемого размещения линейных объектов

В административном отношении проектируемый объект «Самотлорское месторождение. Водовод высокого давления 6,31 км» (далее – проектируемый объект) расположен в Нижневартовском районе Ханты-Мансийского автономного округа-Югре на территории Самотлорского лицензионного участка, около 39.6 - 42.7 км северо-западнее от районного центра г. Нижневартовска.

Лицензия на право пользования недрами Самотлорского участка выдана АО «Самотлорнефтегаз» (НК Роснефть).

Проектируемый объект располагается в пределах земель лесного фонда Нижневартовского лесничества, Нижневартовского участкового лесничества, Нижневартовского урочища, в кварталах 149, 150, 186, 187, а также земель промышленности.

Проектируемый объект не расположен в зоне с особыми условиями использования территории – приаэродромной территории аэродрома Нижневартовск.

Проектируемый объект не расположен в зоне санитарной охраны поверхностного водозабора на реке Вах.

Воздействие на земельные ресурсы связано с отчуждением земель в долгосрочную аренду для строительства и размещения проектируемых объектов.

Площадь аренды земель для площадных объектов определена в соответствии с генеральными планами, границами зон противопожарной защиты объектов, в увязке с трассами внешних коммуникаций и границами ранее отведенных земель.

Расчет полосы отвода земельных участков для выполнения работ по строительству производится с учетом норм отвода земель для размещения линий электропередачи.

2.3. Перечень координат характерных точек границы зоны планируемого размещения линейных объектов на период эксплуатации

№	X	Y
1	987935.73	4414701.93
2	987938.15	4414697.46
3	987942.94	4414700.11
4	987943.76	4414701.86
5	987947.79	4414704.04
6	987942.83	4414713.30
7	987940.50	4414719.87
8	987937.19	4414720.40
9	987931.69	4414717.67
10	987931.14	4414719.74
11	987924.63	4414716.78
12	987924.33	4414712.86
13	987922.40	4414709.95
14	987925.72	4414700.40
15	987927.84	4414697.42
16	990505.25	4411314.66
17	990503.23	4411304.35
18	990497.11	4411308.50
19	990492.53	4411291.90
20	990531.57	4411285.15
21	990525.26	4411289.42
22	990528.60	4411304.13
23	990522.92	4411308.60
24	990521.61	4411311.85
25	990511.67	4411316.30
26	990508.40	4411315.10
27	990505.35	4411315.15
28	988592.37	4414698.06
29	988591.95	4414696.01
30	988599.92	4414694.37
31	988590.73	4414667.42
32	988592.49	4414665.59
33	988595.40	4414664.62
34	988592.63	4414655.15
35	988592.86	4414655.08
36	988596.46	4414655.58
37	988599.56	4414663.23
38	988602.77	4414662.13
39	988604.90	4414662.51
40	988615.43	4414693.37
41	988622.35	4414691.96
42	988623.34	4414694.86
43	988628.11	4414718.20
44	988590.89	4414725.82
45	988585.49	4414699.46
46	990468.06	4411377.30
47	990472.97	4411402.43

48	990473.91	4411407.21
49	990467.64	4411410.93
50	990464.49	4411411.58
51	990456.75	4411413.19
52	990460.22	4411431.08
53	990460.04	4411432.10
54	990454.77	4411433.92
55	990447.62	4411436.09
56	990446.02	4411436.49
57	990442.06	4411416.25
58	990436.82	4411417.34
59	990435.21	4411417.67
60	990433.84	4411410.67
61	990428.82	4411384.96
62	988758.97	4414647.31
63	988754.77	4414630.47
64	988749.42	4414609.03
65	988764.07	4414605.84
66	988768.80	4414624.72
67	988777.56	4414622.53
68	988782.43	4414642.08
69	988789.28	4414640.55
70	988791.38	4414648.97
71	988754.48	4414658.19
72	988752.15	4414648.83
73	989626.56	4411812.79
74	989631.68	4411801.83
75	989628.60	4411794.60
76	989628.35	4411782.68
77	989666.30	4411800.46
78	989658.31	4411811.06
79	989678.40	4411820.44
80	989675.28	4411825.60
81	989671.32	4411831.82
82	989670.33	4411833.22
83	988997.44	4414594.12
84	988993.25	4414576.88
85	989002.00	4414574.75
86	988997.23	4414555.03
87	989011.93	4414552.14
88	989016.71	4414571.79
89	989020.87	4414588.89
90	989027.71	4414587.36
91	989030.23	4414597.74
92	988993.31	4414606.71
93	988990.62	4414595.64
94	989485.29	4412739.77
95	989478.66	4412740.43

96	989466.82	4412741.60
97	989467.95	4412734.02
98	989468.87	4412726.32
99	989471.22	4412726.09
100	989470.63	4412720.12
101	989488.36	4412718.37
102	989489.38	4412711.24
103	989501.79	4412710.02
104	989506.50	4412746.13
105	989483.15	4412754.66
106	989710.40	4413879.30
107	989703.62	4413884.98
108	989701.73	4413886.56
109	989696.46	4413881.00
110	989683.04	4413866.57
111	989688.32	4413861.66
112	989684.48	4413855.67
113	989701.70	4413839.64
114	989717.09	4413856.19
115	989713.42	4413861.59
116	989714.99	4413863.34
117	989715.93	4413865.22
118	989717.69	4413867.11
119	989710.37	4413873.93
120	989712.93	4413876.71
121	989331.20	4413222.59
122	989329.21	4413214.70
123	989327.32	4413206.82
124	989335.44	4413208.06
125	989333.31	4413200.65
126	989353.47	4413203.73
127	989361.15	4413198.62
128	989362.60	4413221.64
129	989359.07	4413222.56
130	989357.53	4413232.67
131	989332.32	4413228.83
132	989333.22	4413222.90

**Перечень координат характерных точек границ зон планируемого
размещения линейных объектов на период строительства**

№	X	Y
1	990463.52	4411297.29
2	990465.80	4411305.77
3	990494.79	4411300.10
4	990497.11	4411308.50
5	990503.23	4411304.35
6	990505.25	4411314.66
7	990505.35	4411315.15
8	990508.40	4411315.10
9	990511.67	4411316.30
10	990521.61	4411311.85
11	990522.92	4411308.60
12	990528.60	4411304.13
13	990529.46	4411307.97
14	990535.52	4411303.76
15	990537.50	4411311.13
16	990540.15	4411314.92
17	990541.39	4411319.64
18	990541.73	4411323.66
19	990546.07	4411332.33
20	990540.43	4411336.16
21	990542.34	4411341.06
22	990522.71	4411350.90
23	990513.75	4411333.02
24	990515.50	4411332.14
25	990508.33	4411317.83
26	990498.76	4411319.70
27	990499.86	4411324.21
28	990491.88	4411329.92
29	990485.30	4411331.54
30	990483.82	4411331.33
31	990481.39	4411323.10
32	990465.39	4411326.23
33	990471.04	4411354.43
34	990478.24	4411378.64
35	990483.47	4411376.50
36	990491.07	4411395.00
37	990472.97	4411402.43
38	990468.06	4411377.30
39	990428.82	4411384.96
40	990435.21	4411417.67
41	990400.52	4411424.87
42	990402.70	4411416.53
43	990387.49	4411419.40
44	990385.10	4411428.25
45	990282.35	4411447.02
46	990162.63	4411476.36
47	990164.71	4411470.71

48	990147.94	4411475.86
49	990147.68	4411479.81
50	990035.31	4411503.60
51	989820.70	4411593.18
52	989675.32	4411788.49
53	989666.30	4411800.46
54	989634.24	4411785.44
55	989738.03	4411651.22
56	989733.28	4411647.55
57	989792.25	4411571.30
58	989796.99	4411574.97
59	989801.58	4411569.04
60	990027.60	4411476.41
61	990320.12	4411404.33
62	990441.22	4411381.54
63	990445.81	4411368.15
64	990433.41	4411304.70
65	990456.45	4411300.20
66	990459.84	4411298.01
67	990436.82	4411417.34
68	990442.06	4411416.25
69	990446.02	4411436.49
70	990447.62	4411436.09
71	990454.77	4411433.92
72	990460.04	4411432.10
73	990460.22	4411431.08
74	990456.75	4411413.19
75	990464.49	4411411.58
76	990472.09	4411438.43
77	990452.27	4411444.24
78	990449.81	4411435.86
79	990442.81	4411437.78
80	989628.56	4411792.78
81	989628.60	4411794.60
82	989631.68	4411801.83
83	989626.56	4411812.79
84	989651.07	4411824.23
85	989642.21	4411826.21
86	989636.71	4411823.65
87	989608.01	4411837.21
88	989604.97	4411840.60
89	989594.00	4411840.82
90	989593.61	4411821.90
91	989621.90	4411808.52
92	989620.82	4411802.79
93	989496.19	4412710.57
94	989489.38	4412711.24
95	989488.36	4412718.37

96	989470.63	4412720.12
97	989471.22	4412726.09
98	989468.87	4412726.32
99	989467.95	4412734.02
100	989467.08	4412739.86
101	989436.43	4412742.89
102	989399.07	4412825.39
103	989397.01	4412835.03
104	989385.60	4412855.13
105	989271.75	4413106.55
106	989281.04	4413200.58
107	989327.67	4413208.27
108	989329.21	4413214.70
109	989331.20	4413222.59
110	989333.22	4413222.90
111	989332.32	4413228.83
112	989357.53	4413232.67
113	989359.07	4413222.56
114	989362.60	4413221.64
115	989361.55	4413204.96
116	989361.15	4413198.62
117	989373.90	4413190.13
118	989418.17	4413150.73
119	989414.12	4413146.18
120	989407.55	4413138.80
121	989386.53	4413114.36
122	989402.10	4413102.66
123	989424.51	4413127.85
124	989430.67	4413123.87
125	989456.60	4413153.00
126	989391.56	4413210.89
127	989437.50	4413217.89
128	989426.67	4413288.96
129	989427.59	4413292.90
130	989423.84	4413317.47
131	989415.58	4413313.64
132	989413.51	4413327.27
133	989420.33	4413330.53
134	989410.69	4413393.80
135	989424.48	4413429.11
136	989426.65	4413432.70
137	989426.65	4413437.86
138	989428.89	4413445.12
139	989440.87	4413464.95
140	989495.00	4413543.75
141	989500.46	4413548.58
142	989505.47	4413551.05
143	989617.19	4413713.68
144	989683.19	4413818.23
145	989685.47	4413822.23

146	989686.29	4413827.73
147	989699.38	4413841.80
148	989684.48	4413855.67
149	989688.32	4413861.66
150	989683.04	4413866.57
151	989696.46	4413881.00
152	989644.42	4413929.01
153	989576.43	4414150.52
154	989624.81	4414180.82
155	989627.89	4414173.67
156	989630.69	4414174.17
157	989636.43	4414177.77
158	989638.81	4414181.03
159	989691.77	4414214.20
160	989584.54	4414385.38
161	989525.44	4414446.86
162	989420.84	4414519.82
163	989383.05	4414523.06
164	989373.26	4414526.00
165	989318.71	4414530.68
166	989300.40	4414529.45
167	989291.36	4414519.48
168	989277.72	4414518.56
169	989281.51	4414528.17
170	989229.90	4414524.70
171	989234.72	4414515.67
172	989192.87	4414512.85
173	989144.74	4414554.90
174	989146.35	4414565.89
175	989132.48	4414578.01
176	989114.67	4414581.52
177	989095.78	4414594.43
178	989090.00	4414576.86
179	989084.30	4414577.99
180	989089.75	4414595.21
181	989070.22	4414601.54
182	989060.25	4414603.13
183	989015.82	4414607.36
184	989006.07	4414603.61
185	989030.23	4414597.74
186	989027.71	4414587.36
187	989020.87	4414588.89
188	989016.71	4414571.79
189	989054.28	4414563.52
190	989119.10	4414550.74
191	989142.75	4414530.08
192	989141.14	4414519.05
193	989172.53	4414491.62
194	989176.93	4414490.08
195	989188.34	4414486.81

196	989199.26	4414484.69
197	989202.74	4414484.39
198	989219.63	4414483.05
199	989235.44	4414482.17
200	989234.58	4414495.61
201	989262.42	4414497.49
202	989273.35	4414496.90
203	989312.10	4414494.37
204	989342.00	4414492.64
205	989367.06	4414491.40
206	989387.13	4414488.56
207	989404.41	4414485.67
208	989411.40	4414484.14
209	989434.98	4414476.76
210	989507.66	4414426.06
211	989562.95	4414368.54
212	989654.22	4414222.84
213	989606.54	4414192.98
214	989603.49	4414199.68
215	989599.67	4414198.99
216	989593.93	4414195.40
217	989588.94	4414188.56
218	989591.48	4414183.54
219	989584.92	4414179.44
220	989581.52	4414186.27
221	989578.49	4414185.72
222	989572.75	4414182.12
223	989568.78	4414176.69
224	989545.42	4414162.06
225	989562.38	4414106.80
226	989565.28	4414103.57
227	989568.12	4414098.30
228	989624.01	4413916.22
229	989636.92	4413904.20
230	989640.94	4413895.68
231	989659.66	4413878.26
232	989668.45	4413874.87
233	989671.57	4413871.97
234	989673.41	4413874.72
235	989679.44	4413869.11
236	989677.55	4413866.40
237	989684.50	4413859.94
238	989662.08	4413835.84
239	989594.43	4413728.68
240	989421.75	4413477.30
241	989399.95	4413441.22
242	989382.66	4413396.93
243	989401.29	4413274.76
244	989398.96	4413273.60
245	989404.30	4413240.41

246	989342.43	4413230.98
247	989320.47	4413227.36
248	989322.21	4413234.98
249	989309.36	4413232.86
250	989305.42	4413233.73
251	989298.74	4413232.63
252	989295.28	4413230.54
253	989255.96	4413224.06
254	989243.91	4413101.95
255	989418.09	4412717.30
256	989461.27	4412713.04
257	989465.42	4412712.63
258	989468.98	4412712.28
259	989468.75	4412707.81
260	989469.59	4412695.06
261	989469.69	4412684.23
262	989469.73	4412680.25
263	989469.64	4412668.26
264	989469.60	4412663.15
265	989470.28	4412645.95
266	989473.69	4412620.11
267	989476.31	4412604.36
268	989480.69	4412580.73
269	989485.54	4412557.19
270	989489.90	4412537.63
271	989495.61	4412514.28
272	989498.27	4412503.87
273	989500.55	4412494.92
274	989505.23	4412475.50
275	989507.89	4412463.50
276	989509.99	4412452.09
277	989514.64	4412424.50
278	989517.79	4412404.75
279	989520.34	4412388.96
280	989524.84	4412361.32
281	989527.41	4412345.52
282	989528.86	4412336.91
283	989545.04	4412251.10
284	989549.20	4412231.52
285	989550.87	4412223.69
286	989554.85	4412205.12
287	989556.69	4412196.30
288	989559.13	4412184.57
289	989563.01	4412164.96
290	989568.37	4412137.48
291	989571.39	4412121.79
292	989575.17	4412100.51
293	989575.58	4412091.88
294	989574.88	4412082.74
295	989573.92	4412075.66

296	989574.01	4412061.69
297	989566.17	4411971.71
298	989579.65	4411960.76
299	989611.50	4411938.47
300	989615.67	4411944.42
301	989647.47	4411922.17
302	989686.20	4411838.71
303	989671.32	4411831.82
304	989675.28	4411825.60
305	989678.40	4411820.44
306	989658.31	4411811.06
307	989662.43	4411805.59
308	989663.50	4411806.09
309	989675.11	4411803.50
310	989685.78	4411808.48
311	989681.93	4411814.69
312	989692.04	4411819.41
313	989695.90	4411813.20
314	989722.57	4411825.65
315	989669.07	4411940.30
316	989634.55	4411964.45
317	989630.40	4411958.52
318	989594.57	4411983.60
319	989601.28	4412060.61
320	989600.99	4412101.54
321	989531.82	4412468.29
322	989511.09	4412558.77
323	989499.77	4412619.76
324	989494.94	4412686.46
325	989485.29	4412739.77
326	989483.15	4412754.66
327	989487.96	4412752.90
328	989484.93	4412764.08
329	989465.63	4412758.84
330	989470.41	4412741.25
331	989478.66	4412740.43
332	989333.67	4413201.90
333	989335.44	4413208.06
334	989327.32	4413206.82
335	989327.64	4413208.15
336	989325.68	4413200.58
337	989710.40	4413879.30
338	989712.93	4413876.71
339	989710.37	4413873.93
340	989717.69	4413867.11
341	989715.93	4413865.22
342	989781.44	4413901.63
343	989794.67	4413877.82
344	989794.60	4413873.43
345	989794.55	4413870.25

346	989791.54	4413859.50
347	989794.62	4413858.64
348	989799.27	4413857.35
349	989802.16	4413856.55
350	989811.73	4413853.92
351	989816.20	4413873.40
352	989814.61	4413873.82
353	989814.76	4413882.85
354	989809.24	4413892.77
355	989811.46	4413900.33
356	989808.69	4413903.57
357	989806.53	4413904.34
358	989790.47	4413933.24
359	989743.39	4413907.08
360	989734.90	4413906.36
361	989729.85	4413903.56
362	989723.91	4413896.25
363	989708.51	4413887.69
364	989704.32	4413885.36
365	989703.62	4413884.98
366	988993.25	4414576.88
367	988997.44	4414594.12
368	988990.62	4414595.64
369	988992.50	4414603.38
370	988962.15	4414607.89
371	988790.71	4414646.29
372	988789.28	4414640.55
373	988782.43	4414642.08
374	988778.24	4414625.27
375	988764.05	4414605.72
376	988764.06	4414605.74
377	988749.42	4414609.03
378	988754.77	4414630.47
379	988758.97	4414647.31
380	988752.15	4414648.83
381	988753.55	4414654.44
382	988664.32	4414672.70
383	988651.85	4414710.12
384	988627.48	4414715.11
385	988623.34	4414694.86
386	988622.35	4414691.96
387	988632.88	4414689.82
388	988637.98	4414674.30
389	988639.40	4414673.98
390	988646.52	4414652.63
391	988604.90	4414662.51
392	988602.77	4414662.13
393	988599.56	4414663.23
394	988596.46	4414655.58
395	988592.86	4414655.08

396	988592.63	4414655.15
397	988595.40	4414664.62
398	988592.49	4414665.59
399	988590.73	4414667.42
400	988599.92	4414694.37
401	988591.95	4414696.01
402	988592.37	4414698.06
403	988585.89	4414699.38
404	988584.97	4414696.77
405	988585.36	4414687.36
406	988583.77	4414682.84
407	988577.56	4414675.75
408	988572.83	4414662.33
409	988572.93	4414659.71
410	988578.41	4414657.87
411	988575.09	4414648.44
412	988597.42	4414640.56
413	988585.49	4414699.46
414	988590.26	4414722.72
415	988579.87	4414724.85
416	988486.47	4414755.68
417	988347.48	4414823.23
418	988323.22	4414830.92
419	988316.93	4414837.80
420	988313.62	4414846.63
421	988310.53	4414850.01
422	988304.45	4414846.68
423	988298.45	4414853.25
424	988301.47	4414854.74
425	988288.26	4414869.20
426	988250.27	4414881.25
427	988208.99	4414901.73
428	988171.78	4414925.52
429	988121.37	4414879.49
430	988112.55	4414876.17
431	988107.55	4414871.61
432	988103.92	4414864.10
433	988096.12	4414861.17
434	988089.80	4414855.40
435	988087.87	4414851.41
436	988093.17	4414849.34
437	988082.22	4414839.34
438	988074.97	4414841.86
439	988073.19	4414840.24
440	988069.09	4414831.75
441	988019.19	4414786.18
442	988018.94	4414781.56
443	987987.92	4414753.23
444	987949.20	4414729.50
445	987946.07	4414734.60

446	987936.40	4414732.95
447	987930.62	4414729.41
448	987925.57	4414722.62
449	987924.63	4414716.78
450	987931.14	4414719.74
451	987931.69	4414717.67
452	987937.19	4414720.40
453	987940.50	4414719.87
454	987942.83	4414713.30
455	987947.79	4414704.04
456	987943.76	4414701.86
457	987942.94	4414700.11
458	987938.15	4414697.46
459	987935.73	4414701.93
460	987927.84	4414697.42
461	987925.72	4414700.40
462	987926.28	4414691.48
463	987926.29	4414691.36
464	987926.30	4414691.37
465	987934.66	4414695.81
466	987938.86	4414688.47
467	987952.39	4414696.19
468	987947.47	4414704.98
469	988000.00	4414737.18
470	988002.41	4414739.38
471	988002.96	4414735.47
472	988028.74	4414759.01
473	988028.99	4414763.65
474	988055.35	4414787.72
475	988058.44	4414787.43
476	988060.58	4414792.50
477	988174.29	4414896.34
478	988197.53	4414881.47
479	988241.54	4414859.65
480	988275.30	4414848.94
481	988309.70	4414810.24
482	988451.01	4414747.09
483	988477.72	4414734.11
484	988486.66	4414731.16
485	988541.84	4414706.50
486	988574.20	4414701.76

2.4. Перечень координат характерных точек границ зон планируемого размещения линейных объектов, подлежащих реконструкции в связи с изменением их местоположения

Координаты характерных точек границ зон планируемого размещения линейных объектов, подлежащих реконструкции в связи с изменением их местоположения из зон планируемого размещения линейных объектов в проекте планировки территории отсутствуют.

2.5. Предельные параметры разрешенного строительства, реконструкции объектов капитального строительства, входящих в состав линейных объектов в границах зон их планируемого размещения

Предельные параметры разрешенного строительства, реконструкции объектов капитального строительства, входящих в состав линейных объектов в границах зон планируемого размещения в проекте планировки территории не подлежат установлению.

Учитывая основные технические характеристики проектируемых объектов капитального строительства, проектом планировки территории определена граница зоны планируемого размещения.

Общая площадь зоны планируемого размещения проектируемых объектов капитального строительства составляет 18.1069 га, в том числе площадь на период эксплуатации 1.0678 га, площадь на период строительства 17.0391 га.

Граница зоны планируемого размещения объектов капитального строительства установлена в соответствии с требованиями действующих норм отвода и учтена при разработке рабочего проекта.

Соблюдение требований к архитектурным решениям объектов капитального строительства, данным проектом планировки территории не предусматривается.

2.6. Информация о необходимости осуществления мероприятий по защите сохраняемых объектов капитального строительства (здание, строение, сооружение, объекты, строительство которых не завершено), существующих и строящихся на момент подготовки проекта планировки территории, а также объектов капитального строительства, планируемых к строительству в соответствии с ранее утвержденной документацией по планировке территории, от возможного негативного воздействия в связи с размещением линейных объектов

В проектной документации разработан комплекс мероприятий по защите сохраняемых объектов капитального строительства (здание, строение, сооружение, объекты, строительство которых не завершено), существующих и строящихся на момент подготовки проекта планировки территории, а также объектов капитального строительства, планируемых к строительству в соответствии с ранее утвержденной документацией по планировке территории, от возможного негативного воздействия в связи с размещением линейных

объектов.

2.7. Информация о необходимости осуществления мероприятий по сохранению объектов культурного наследия от возможного негативного воздействия в связи с размещением линейных объектов

Согласно заключению службы государственной охраны объектов культурного наследия ХМАО – Югры на территории участка, испрашиваемого под хозяйственную деятельность, объектов культурного наследия, включенных в единый государственный реестр объектов культурного наследия (памятников истории и культуры) народов Российской Федерации, выявленных объектов культурного наследия либо объектов, обладающих признаками объекта культурного наследия, не имеется.

Испрашиваемый земельный участок расположен вне зон охраны/защитных зон объектов культурного наследия.

Необходимости в осуществлении мероприятий по сохранению объектов культурного наследия от возможного негативного воздействия в связи с размещением линейных объектов нет.

2.8. Информация о необходимости осуществления мероприятий по охране окружающей среды

В проектной сметной документации разработан комплекс мероприятий по охране окружающей среды.

2.9. Информация о необходимости осуществления мероприятий по защите территории от чрезвычайных ситуаций природного и техногенного характера, в том числе по обеспечению пожарной безопасности и гражданской обороне

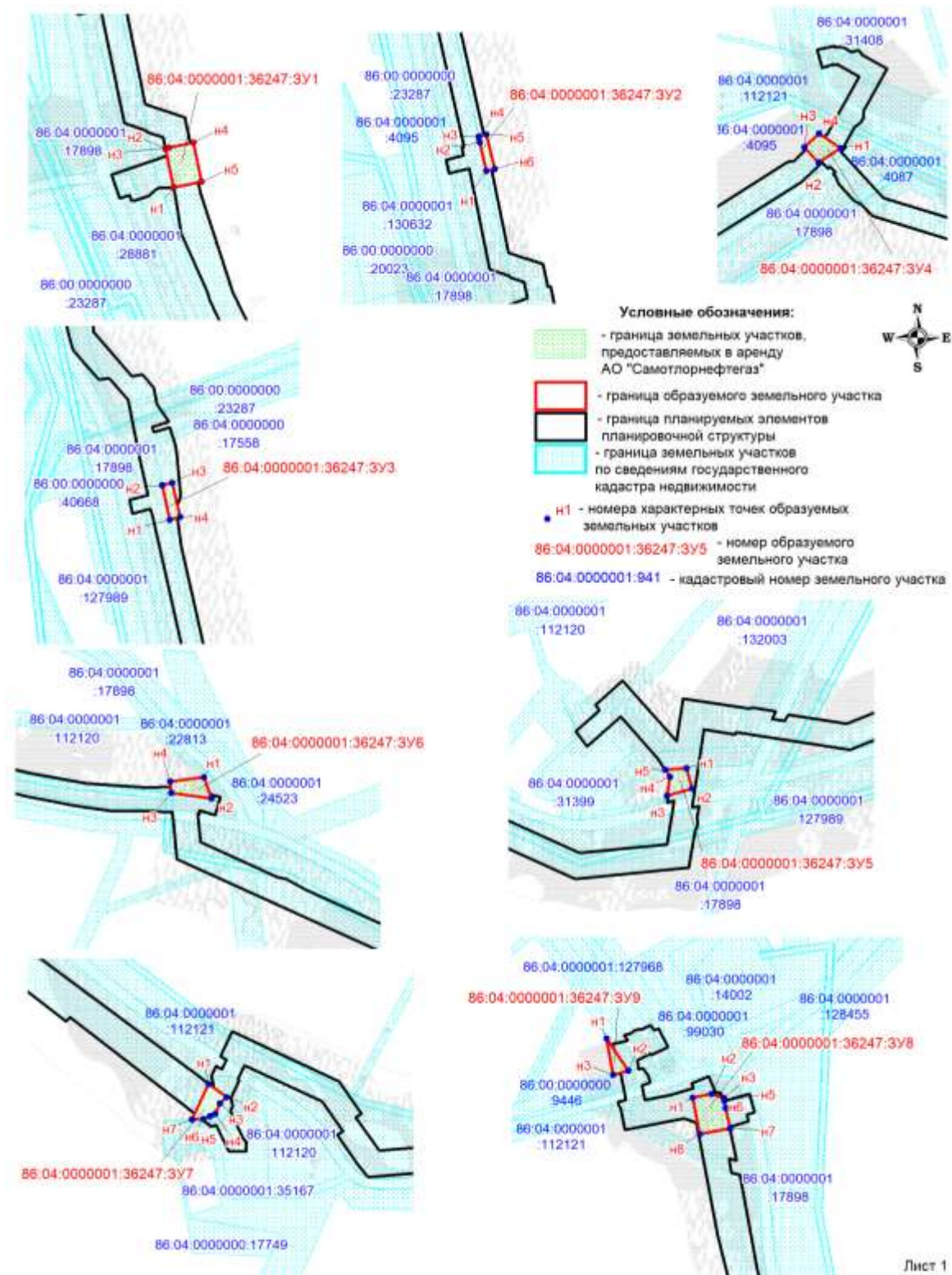
Мероприятия по защите территории от чрезвычайных ситуаций природного и техногенного характера, в том числе по обеспечению пожарной безопасности и гражданской обороне предусмотрены в проектной документации.

Основная часть проекта межевания территории

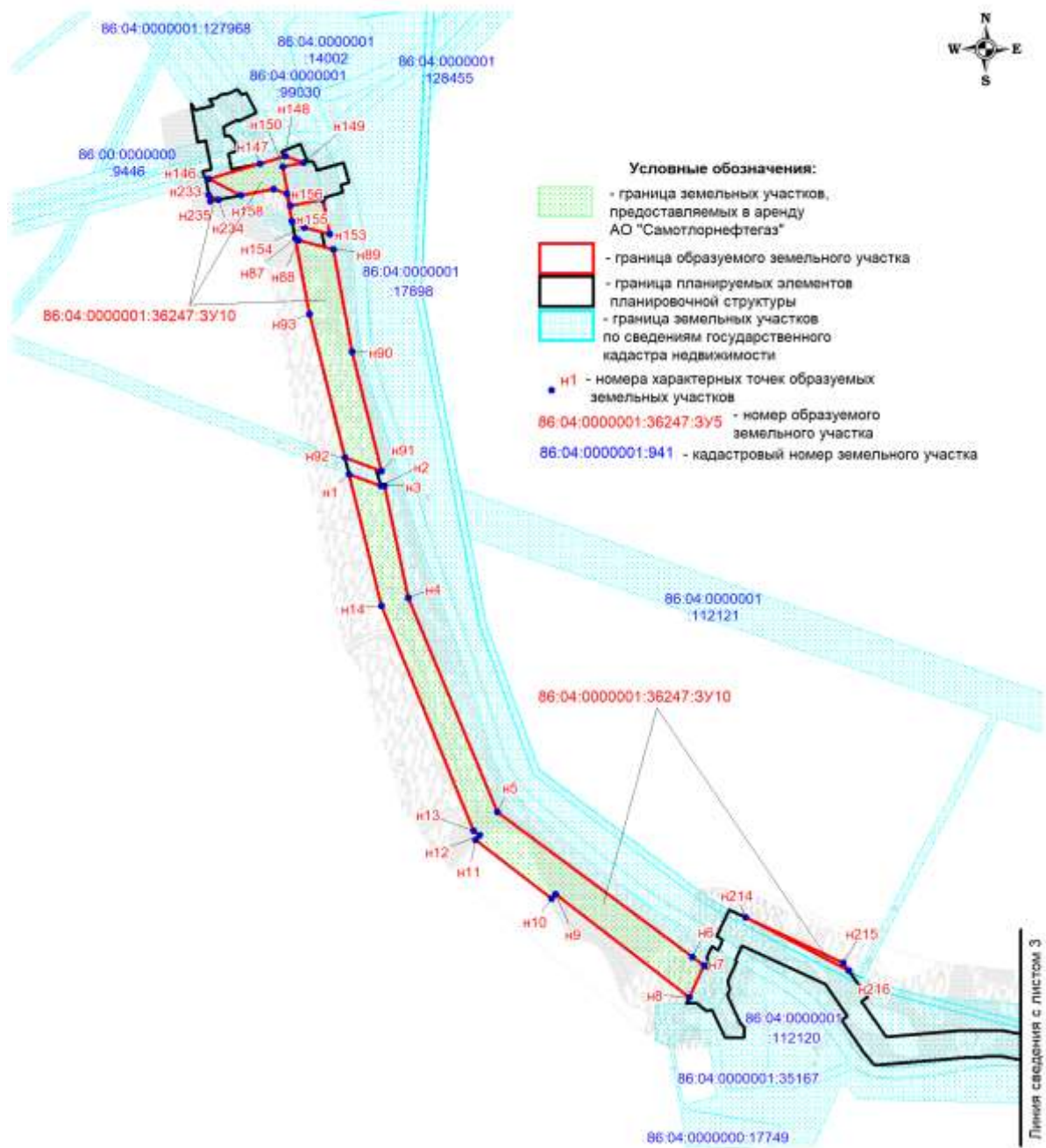
1. Проект межевания территории. Графическая часть

1.1. Чертежи межевания территории

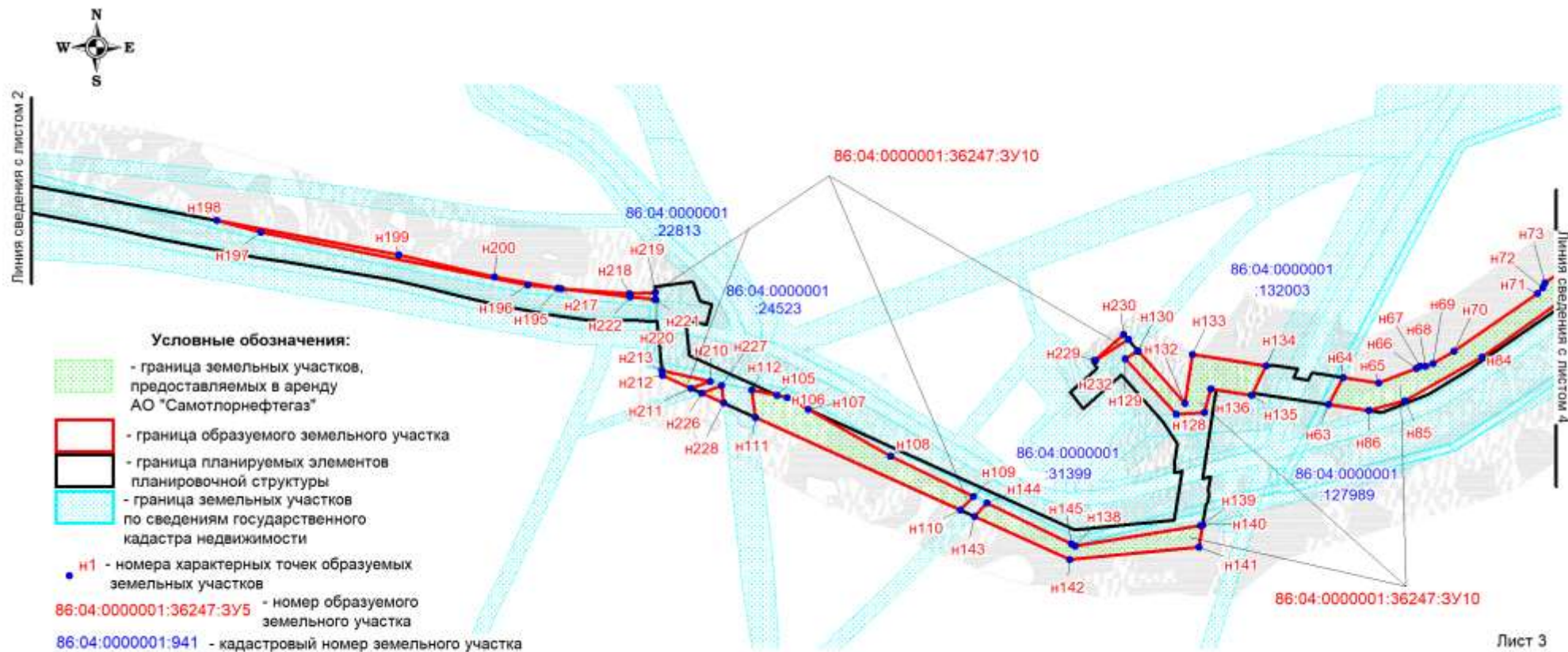
«Самотлорское месторождение. Водовод высокого давления 6,31 км»
Землепользователь: АО «Самотлорнефтегаз» Масштаб 1:5000



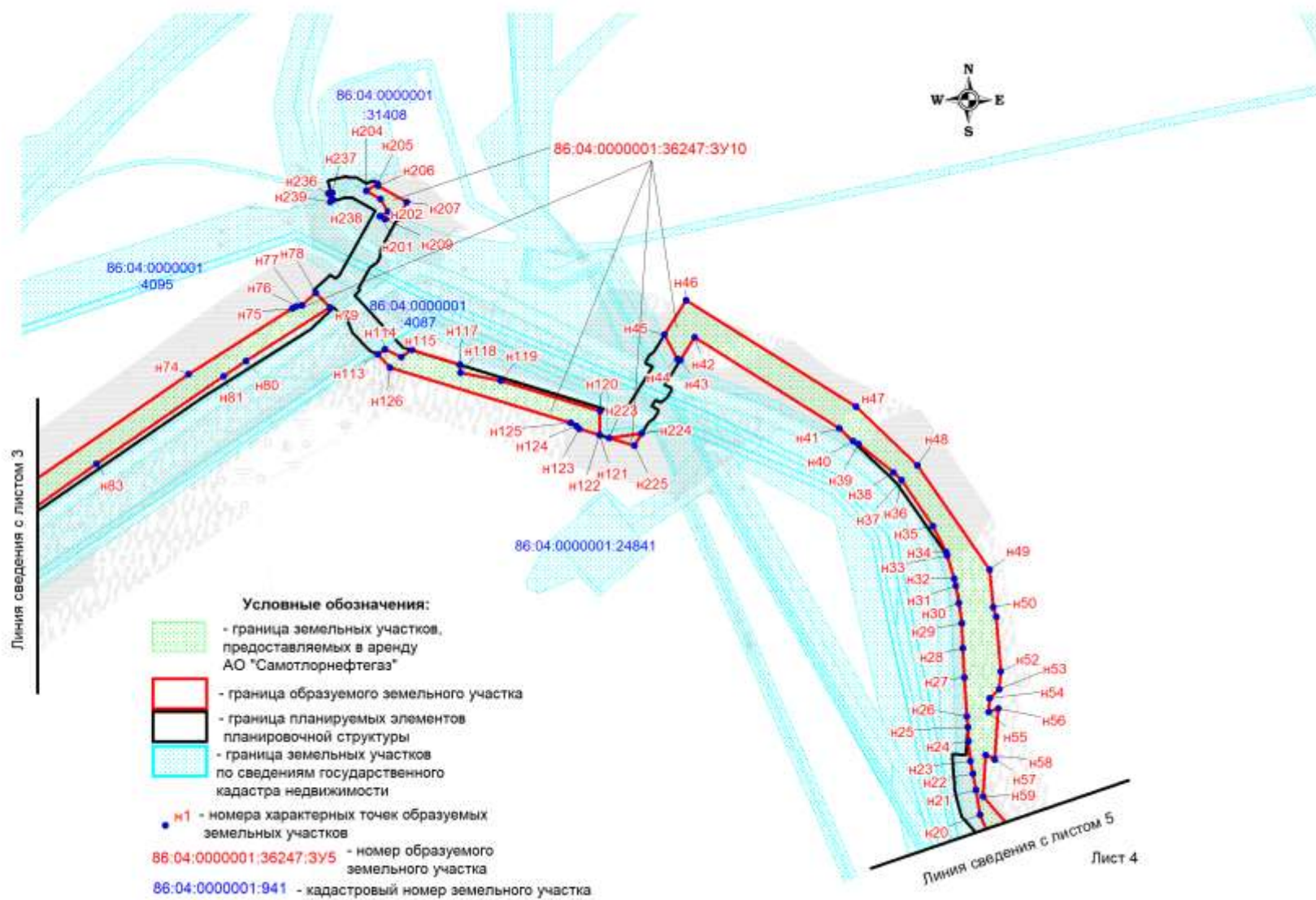
«Самотлорское месторождение. Водовод высокого давления 6,31 км»
 Землепользователь: АО «Самотлорнефтегаз» Масштаб 1:5000



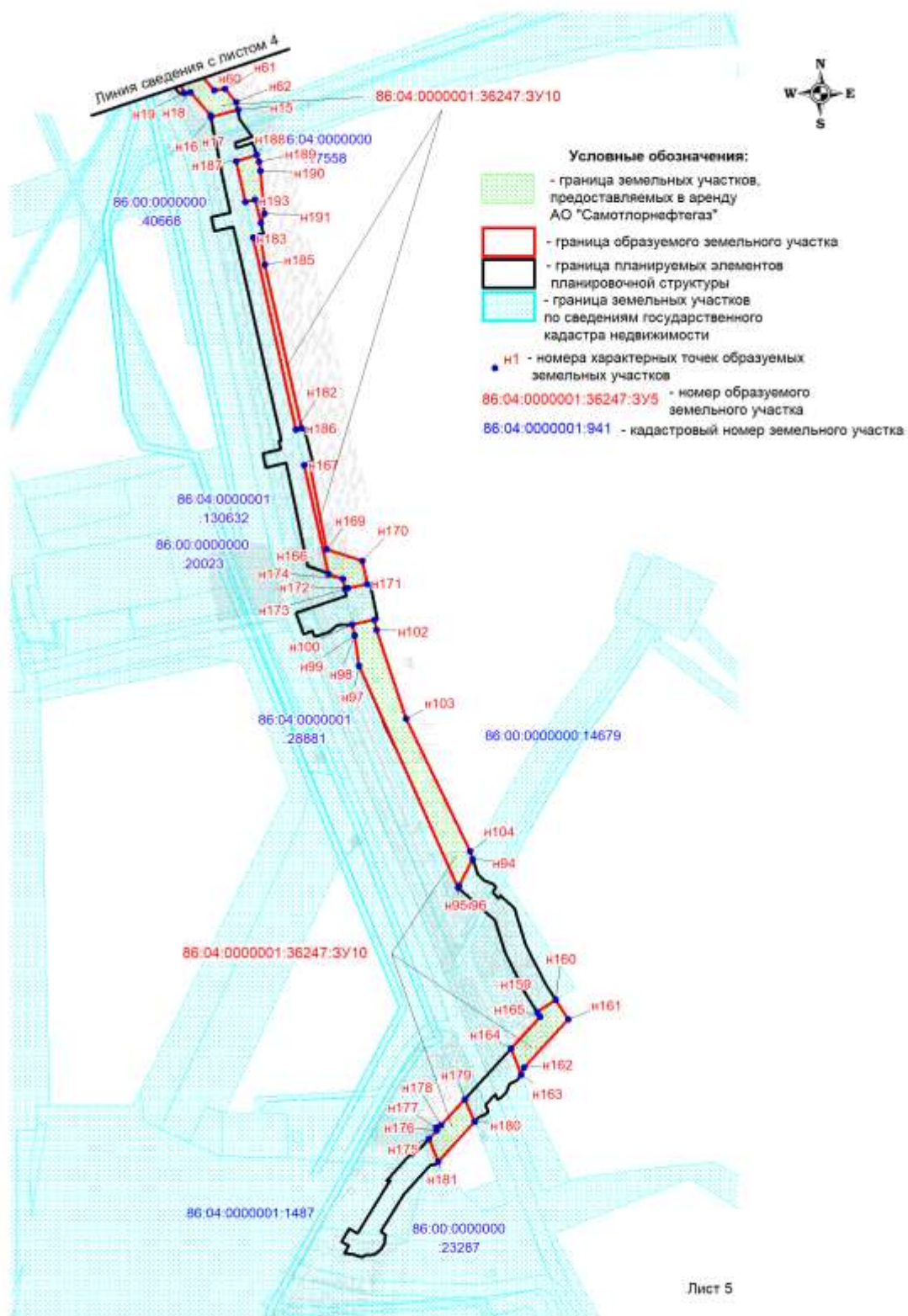
«Самотлорское месторождение. Водовод высокого давления 6,31 км»
 Землепользователь: АО «Самотлорнефтегаз» Масштаб 1:5000



«Самотлорское месторождение. Водовод высокого давления 6,31 км»
 Землепользователь: АО «Самотлорнефтегаз» Масштаб 1:5000



«Самотлорское месторождение. Водовод высокого давления 6,31 км»
 Землепользователь: АО «Самотлорнефтегаз» Масштаб 1:5000



2. Проект межевания территории. Текстовая часть

2.1 Перечень образуемых земельных участков

Таблица 1

Условные номера образуемых земельных участков	Номера характерных точек образуемых земельных участков	Кадастровые номера земельных участков, из которых образуются земельные участки	Площадь образуемых земельных участков, га	Способы образования земельных участков	Сведения об отнесении (неотнесении) образуемых земельных участков к территории общего пользования	Условные номера образуемых земельных участков, кадастровые номера или иные ранее присвоенные государственные учетные номера существующих земельных участков, в отношении которых предполагаются их резервирование и (или) изъятие для государственных или муниципальных нужд, их адреса или описание местоположения, перечень и адреса расположенных на таких земельных участках объектов недвижимого имущества (при наличии сведений о них в Едином государственном реестре недвижимости) Сведения об отнесении образуемого земельного участка к определенной категории земель (в том числе в случае, если земельный участок в связи с размещением линейного объекта подлежит отнесению к определенной категории земель в силу закона без необходимости принятия решения о переводе земельного участка из состава земель этой категории в другую) или сведения о необходимости перевода земельного участка из состава земель одной
---	--	--	---	--	---	--

86:04:0000001: 36247:3У1	н1- н5	86:04:0000001: 36247	0.1021	Образование земельного участка путем раздела земельного участка с кадастровым номером 86:04:0000001:36247 с сохранением исходного в измененных границах	Не относится к территории общего пользования	-	Земли лесного фонда
86:04:0000001: 36247:3У2	н1- н6	86:04:0000001: 36247	0.0348	Образование земельного участка путем раздела земельного участка с кадастровым номером 86:04:0000001:36247 с сохранением исходного в измененных границах	Не относится к территории общего пользования	-	Земли лесного фонда
86:04:0000001: 36247:3У3	н1- н4	86:04:0000001: 36247	0.0419	Образование земельного участка путем раздела земельного участка с кадастровым номером 86:04:0000001:36247 с сохранением исходного в измененных границах	Не относится к территории общего пользования	-	Земли лесного фонда
86:04:0000001: 36247:3У4	н1- н4	86:04:0000001: 36247	0.0668	Образование земельного участка путем раздела земельного участка с кадастровым номером 86:04:0000001:36247 с сохранением исходного в измененных границах	Не относится к территории общего пользования	-	Земли лесного фонда
86:04:0000001: 36247:3У5	н1- н5	86:04:0000001: 36247	0.0568	Образование земельного участка путем раздела земельного участка с кадастровым номером 86:04:0000001:36247 с сохранением исходного	Не относится к территории общего пользования	-	Земли лесного фонда

				в измененных границах			
86:04:0000001: 36247:3У6	н1- н4	86:04:0000001: 36247	0.0707	Образование земельного участка путем раздела земельного участка с кадастровым номером 86:04:0000001:36247 с сохранением исходного в измененных границах	Не относится к территории общего пользования	-	Земли лесного фонда
86:04:0000001: 36247:3У7	н1- н7	86:04:0000001: 36247	0.0684	Образование земельного участка путем раздела земельного участка с кадастровым номером 86:04:0000001:36247 с сохранением исходного в измененных границах	Не относится к территории общего пользования	-	Земли лесного фонда
86:04:0000001: 36247:3У8	н1- н8	86:04:0000001: 36247	0.1283	Образование земельного участка путем раздела земельного участка с кадастровым номером 86:04:0000001:36247 с сохранением исходного в измененных границах	Не относится к территории общего пользования	-	Земли лесного фонда
86:04:0000001: 36247:3У9	н1- н3	86:04:0000001: 36247	0.0339	Образование земельного участка путем раздела земельного участка с кадастровым номером 86:04:0000001:36247 с сохранением исходного в измененных границах	Не относится к территории общего пользования	-	Земли лесного фонда

86:04:0000001: 36247:3У10	н1- н239	86:04:0000001: 36247	9.5199	Образование земельного участка путем раздела земельного участка с кадастровым номером 86:04:0000001:36247 с сохранением исходного в измененных границах	Не относится к территории общего пользования	-	Земли лесного фонда
Перечень кадастровых номеров существующих земельных участков, на которых линейный объект может быть размещен на условиях сервитута, публичного сервитута, их адреса или описание местоположения, перечень и адреса расположенных на таких земельных участках объектов недвижимого имущества (при наличии сведений о них в Едином государственном реестре недвижимости)							
-							
Целевое назначение лесов, вид (виды) разрешенного использования лесного участка, количественные и качественные характеристики лесного участка, сведения о нахождении лесного участка в границах особо защитных участков лесов (в случае, если подготовка проекта межевания территории осуществляется в целях определения местоположения границ образуемых и (или) изменяемых лесных участков)							

Характеристика лесного участка

Таблица 2

Целевое назначение лесов	Лесничество	Участковое лесничество/ урочище (при наличии)	Лесной квартал	Лесотаксационный выдел	Преобладающая порода	Площадь (га) / запас древесины (куб. м)	В том числе по группам возраста древостоя (га / куб. м)			
							молодняки	средневозрастные	приспевающие	спелые и перестойные
1		2	3	4	5	6	7	8	9	10
86:04:0000001:36247:3У1										
Эксплуатационные	Нижневартовское	Нижневартовское/ Нижневартовское	187	56	-	0,0946 / -	Болото			
Эксплуатационные	Нижневартовское	Нижневартовское/ Нижневартовское	187	57	С	0,0075 / 1	-	-	-	0,0075/1
Итого:						0,1021 / 1	-	-	-	0,0075/1

86:04:0000001:36247:3У2									
Эксплуатационные	Нижевартовское	Нижевартовское/ Нижевартовское	187	23	–	0,0005	/	–	Болото
Эксплуатационные	Нижевартовское	Нижевартовское/ Нижевартовское	187	56	–	0,0343	/	–	Болото
Итого:						0,0348	/	–	–
86:04:0000001:36247:3У3									
Эксплуатационные	Нижевартовское	Нижевартовское/ Нижевартовское	187	23	–	0,0207	/	–	Болото
Эксплуатационные	Нижевартовское	Нижевартовское/ Нижевартовское	187	25	–	0,0212	/	–	Болото
Итого:						0,0419	/	–	–
86:04:0000001:36247:3У4									
Эксплуатационные	Нижевартовское	Нижевартовское/ Нижевартовское	149	58	–	0,0668	/	–	Болото
Итого:						0,0668	/	–	–
86:04:0000001:36247:3У5									
Эксплуатационные	Нижевартовское	Нижевартовское/ Нижевартовское	186	8	–	0,0568	/	–	Трасса коммуникаций
Итого:						0,0568	/	–	–
86:04:0000001:36247:3У6									
Эксплуатационные	Нижевартовское	Нижевартовское/ Нижевартовское	186	15	–	0,0707	/	–	Болото
Итого:						0,0707	/	–	–
86:04:0000001:36247:3У7									
Эксплуатационные	Нижевартовское	Нижевартовское/ Нижевартовское	186	126	–	0,0684	/	–	Болото
Итого:						0,0684	/	–	–
86:04:0000001:36247:3У8									
Эксплуатационные	Нижевартовское	Нижевартовское/ Нижевартовское	149	51	–	0,1283	/	–	Болото
Итого:						0,1283	/	–	–
86:04:0000001:36247:3У9									

Эксплуатационные	Нижневартовское	Нижневартовское/ Нижневартовское	149	65	–	0,0339 / –	Болото			
Итого:						0,0339 / –	–	–	–	–
86:04:0000001:36247:3У10										
Эксплуатационные	Нижневартовское	Нижневартовское/ Нижневартовское	149	28	–	0,0945 / –	Болото			
Эксплуатационные	Нижневартовское	Нижневартовское/ Нижневартовское	149	34	–	0,0526 / –	Болото			
Эксплуатационные	Нижневартовское	Нижневартовское/ Нижневартовское	149	42	–	0,4926 / –	Болото			
Эксплуатационные	Нижневартовское	Нижневартовское/ Нижневартовское	149	43	–	0,1979 / –	Болото			
Эксплуатационные	Нижневартовское	Нижневартовское/ Нижневартовское	149	46	–	0,0114 / –	Трасса коммуникаций			
Эксплуатационные	Нижневартовское	Нижневартовское/ Нижневартовское	149	47	–	0,1343 / –	Земли рекультивированные			
Эксплуатационные	Нижневартовское	Нижневартовское/ Нижневартовское	149	49	–	0,2039 / –	Озеро			
Эксплуатационные	Нижневартовское	Нижневартовское/ Нижневартовское	149	51	–	1,7859 / –	Болото			
Эксплуатационные	Нижневартовское	Нижневартовское/ Нижневартовское	149	58	–	0,2728 / –	Болото			
Эксплуатационные	Нижневартовское	Нижневартовское/ Нижневартовское	149	60	–	0,0215 / –	Болото			
Эксплуатационные	Нижневартовское	Нижневартовское/ Нижневартовское	149	64	–	0,0033 / –	Болото			
Эксплуатационные	Нижневартовское	Нижневартовское/ Нижневартовское	149	91	–	0,6501 / –	Болото			
Эксплуатационные	Нижневартовское	Нижневартовское/ Нижневартовское	186	4	–	0,0044 / –	Болото			
Эксплуатационные	Нижневартовское	Нижневартовское/ Нижневартовское	186	5	–	0,9542 / –	Болото			
Эксплуатационные	Нижневартовское	Нижневартовское/ Нижневартовское	186	7	–	0,2807 / –	Болото			

Эксплуатационные	Нижевартовское	Нижевартовское/ Нижевартовское	186	8	–	0,0015 / –	Трасса коммуникаций			
Эксплуатационные	Нижевартовское	Нижевартовское/ Нижевартовское	186	9	–	0,2889 / –	Болото			
Эксплуатационные	Нижевартовское	Нижевартовское/ Нижевартовское	186	15	–	0,1104 / –	Болото			
Эксплуатационные	Нижевартовское	Нижевартовское/ Нижевартовское	186	28	–	0,0456 / –	Болото			
Эксплуатационные	Нижевартовское	Нижевартовское/ Нижевартовское	186	84	–	0,3547 / –	Болото			
Эксплуатационные	Нижевартовское	Нижевартовское/ Нижевартовское	186	126	–	0,1478 / –	Болото			
Эксплуатационные	Нижевартовское	Нижевартовское/ Нижевартовское	186	128	–	0,8347 / –	Болото			
Эксплуатационные	Нижевартовское	Нижевартовское/ Нижевартовское	187	1	–	0,2179 / –	Болото			
Эксплуатационные	Нижевартовское	Нижевартовское/ Нижевартовское	187	2	С	0,0832 / 3	–	–	0,0832/3	–
Эксплуатационные	Нижевартовское	Нижевартовское/ Нижевартовское	187	3	С	0,8417 / 42	–	–	0,8417/42	–
Эксплуатационные	Нижевартовское	Нижевартовское/ Нижевартовское	187	23	–	0,1232 / –	Болото			
Эксплуатационные	Нижевартовское	Нижевартовское/ Нижевартовское	187	25	–	0,1098 / –	Болото			
Эксплуатационные	Нижевартовское	Нижевартовское/ Нижевартовское	187	56	–	0,1955 / –	Болото			
Эксплуатационные	Нижевартовское	Нижевартовское/ Нижевартовское	187	57	С	0,4283 / 34	–	–	–	0.4283/34
Эксплуатационные	Нижевартовское	Нижевартовское/ Нижевартовское	187	75	С	0,2576 / 10	–	–	0,2576/10	–
Эксплуатационные	Нижевартовское	Нижевартовское/ Нижевартовское	187	77	С	0,1751 / 9	–	–	0,1751/9	–
Эксплуатационные	Нижевартовское	Нижевартовское/ Нижевартовское	187	154	–	0,0206 / –	Трасса коммуникаций			

Эксплуатационные	Нижневартовское	Нижневартовское/ Нижневартовское	187	168	–	0,1110 / –	Насаждение погибшее			
Эксплуатационные	Нижневартовское	Нижневартовское/ Нижневартовское	187	170	–	0,0121 / –	Река			
Эксплуатационные	Нижневартовское	Нижневартовское/ Нижневартовское	187	224	–	0,0002 / –	Трасса коммуникаций			
Итого:						9,5199 / 98	–	–	1,3576/64	0,4283/34
Всего:						10,1236 / 99	–	–	1,3576/64	0,4358/34

2.2. Перечень координат характерных точек образуемых земельных участков

Координаты земельных участков, необходимых для строительства и размещения проектируемого объекта в графических материалах определены в МСК-86 зона 4

Номер характерной точки	Координаты	
	X	Y
86:04:0000001:36247:3У1		
н1	988585.49	4414699.46
н2	988622.35	4414691.96
н3	988623.34	4414694.86
н4	988628.11	4414718.20
н5	988590.89	4414725.82
86:04:0000001:36247:3У2		
н1	988752.15	4414648.83
н2	988782.65	4414642.03
н3	988788.28	4414640.77
н4	988789.28	4414640.55
н5	988791.38	4414648.97
н6	988754.48	4414658.19
86:04:0000001:36247:3У3		
н1	988990.62	4414595.64
н2	989027.71	4414587.37
н3	989030.23	4414597.74
н4	988993.31	4414606.71
86:04:0000001:36247:3У4		
н1	989700.48	4413880.62
н2	989684.48	4413855.67
н3	989701.70	4413839.64
н4	989717.09	4413856.19
86:04:0000001:36247:3У5		
н1	989362.60	4413221.64
н2	989340.96	4413227.28
н3	989333.31	4413200.65
н4	989353.47	4413203.73
н5	989361.15	4413198.62
86:04:0000001:36247:3У6		
н1	989506.50	4412746.13
н2	989483.15	4412754.66
н3	989489.38	4412711.24
н4	989501.79	4412710.02
86:04:0000001:36247:3У7		
н1	989666.30	4411800.46
н2	989652.06	4411819.36
н3	989645.23	4411812.51
н4	989634.15	4411807.64
н5	989631.68	4411801.85
н6	989628.60	4411794.60
н7	989628.35	4411782.68

86:04:0000001:36247:3У8		
н1	990468.06	4411377.30
н2	990472.13	4411398.10
н3	990467.64	4411410.93
н4	990467.64	4411410.93
н5	990464.49	4411411.58
н6	990456.75	4411413.19
н7	990435.21	4411417.66
н8	990428.82	4411384.96
86:04:0000001:36247:3У9		
н1	990531.57	4411285.15
н2	990497.10	4411308.50
н3	990492.52	4411291.90
86:04:0000001:36247:3У10		
н1	990159.73	4411443.85
н2	990147.94	4411475.86
н3	990147.68	4411479.81
н4	990035.31	4411503.60
н5	989820.70	4411593.18
н6	989675.32	4411788.49
н7	989666.30	4411800.46
н8	989634.24	4411785.44
н9	989738.03	4411651.22
н10	989733.28	4411647.55
н11	989792.25	4411571.30
н12	989796.99	4411574.97
н13	989801.58	4411569.04
н14	990027.60	4411476.41
н15	989124.21	4414579.64
н16	989116.80	4414551.19
н17	989119.10	4414550.74
н18	989142.75	4414530.08
н19	989141.78	4414523.45
н20	989174.40	4414510.11
н21	989199.34	4414505.68
н22	989215.42	4414502.60
н23	989228.16	4414500.48
н24	989248.44	4414498.23
н25	989262.42	4414497.48
н26	989273.35	4414496.90
н27	989312.10	4414494.37
н28	989342.00	4414492.64
н29	989367.06	4414491.40
н30	989387.13	4414488.56
н31	989404.41	4414485.67

н32	989411.40	4414484.14
н33	989434.98	4414476.76
н34	989438.49	4414475.66
н35	989464.48	4414462.39
н36	989511.01	4414430.84
н37	989511.01	4414430.84
н38	989518.29	4414423.08
н39	989547.06	4414387.63
н40	989550.09	4414381.92
н41	989562.95	4414368.54
н42	989654.22	4414222.84
н43	989631.30	4414208.49
н44	989632.70	4414205.61
н45	989656.68	4414192.22
н46	989691.77	4414214.20
н47	989584.54	4414385.38
н48	989525.44	4414446.86
н49	989420.84	4414519.82
н50	989383.05	4414523.06
н51	989373.26	4414526.00
н52	989318.71	4414530.68
н53	989300.40	4414529.45
н54	989291.36	4414519.48
н55	989277.72	4414518.56
н56	989281.51	4414528.17
н57	989229.90	4414524.70
н58	989234.72	4414515.67
н59	989192.87	4414512.85
н60	989144.73	4414554.90
н61	989146.35	4414565.89
н62	989132.48	4414578.01
н63	989390.31	4413346.72
н64	989415.80	4413360.30
н65	989410.69	4413393.80
н66	989424.48	4413429.11
н67	989426.65	4413432.70
н68	989426.65	4413437.86
н69	989428.89	4413445.12
н70	989440.87	4413464.95
н71	989495.00	4413543.75
н72	989500.46	4413548.58
н73	989505.47	4413551.05
н74	989617.19	4413713.68
н75	989683.19	4413818.23
н76	989685.47	4413822.23
н77	989686.29	4413827.73
н78	989699.38	4413841.80
н79	989684.48	4413855.67
н80	989630.40	4413771.31
н81	989615.11	4413749.12

н82	989615.11	4413749.12
н83	989527.07	4413621.01
н84	989434.97	4413491.15
н85	989393.74	4413418.64
н86	989384.56	4413384.44
н87	990396.19	4411390.01
н88	990394.51	4411393.35
н89	990385.10	4411428.25
н90	990282.35	4411447.02
н91	990162.63	4411476.36
н92	990176.10	4411439.82
н93	990320.12	4411404.33
н94	988339.61	4414825.73
н95	988311.58	4414811.18
н96	988309.71	4414810.24
н97	988541.84	4414706.50
н98	988574.20	4414701.76
н99	988574.20	4414701.76
н100	988585.49	4414699.46
н101	988590.26	4414722.72
н102	988579.87	4414724.85
н103	988486.47	4414755.68
н104	988347.48	4414823.23
н105	989399.04	4412825.38
н106	989396.96	4412835.08
н107	989385.59	4412855.12
н108	989341.62	4412932.63
н109	989303.70	4413010.91
н110	989290.67	4412998.69
н111	989378.36	4412805.04
н112	989404.11	4412801.69
н113	989636.94	4413904.16
н114	989641.94	4413911.30
н115	989634.28	4413927.66
н116	989641.62	4413938.14
н117	989626.71	4413986.71
н118	989618.96	4413987.38
н119	989610.74	4414028.08
н120	989580.12	4414127.44
н121	989556.25	4414127.06
н122	989556.16	4414127.08
н123	989562.38	4414106.80
н124	989565.28	4414103.57
н125	989568.12	4414098.30
н126	989624.01	4413916.22
н127	989636.92	4413904.20
н128	989381.24	4413202.66
н129	989433.44	4413154.48
н130	989440.85	4413166.08
н131	989441.37	4413166.56

н132	989391.56	4413210.89
н133	989437.50	4413217.89
н134	989426.89	4413287.51
н135	989398.96	4413273.60
н136	989405.10	4413235.44
н137	989382.96	4413229.02
н138	989256.96	4413107.32
н139	989275.90	4413225.78
н140	989276.31	4413227.41
н141	989255.96	4413224.06
н142	989243.91	4413101.95
н143	989284.61	4413012.05
н144	989297.44	4413023.81
н145	989258.83	4413103.46
н146	990455.77	4411303.05
н147	990471.04	4411354.43
н148	990478.56	4411379.71
н149	990472.13	4411398.10
н150	990468.06	4411377.30
н151	990428.82	4411384.96
н152	990435.21	4411417.66
н153	990400.52	4411424.87
н154	990407.28	4411399.05
н155	990413.49	4411386.76
н156	990441.22	4411381.54
н157	990445.81	4411368.15
н158	990439.41	4411335.43
н159	988179.56	4414892.97
н160	988192.01	4414912.58
н161	988171.78	4414925.52
н162	988121.37	4414879.49
н163	988113.45	4414876.50
н164	988141.06	4414865.99
н165	988174.29	4414896.34
н166	988637.98	4414674.30
н167	988752.15	4414648.83
н168	988753.55	4414654.44
н169	988664.32	4414672.70
н170	988651.85	4414710.12
н171	988627.48	4414715.11
н172	988623.34	4414694.86
н173	988622.35	4414691.96
н174	988632.88	4414689.82
н175	988046.42	4414779.57
н176	988055.35	4414787.72
н177	988058.44	4414787.43
н178	988060.58	4414792.50
н179	988087.80	4414817.36
н180	988064.46	4414827.52
н181	988022.90	4414789.57

н182	988789.28	4414640.55
н183	988990.62	4414595.64
н184	988992.50	4414603.38
н185	988962.15	4414607.89
н186	988790.71	4414646.29
н187	989070.35	4414577.85
н188	989077.24	4414599.26
н189	989070.22	4414601.54
н190	989060.25	4414603.13
н191	989015.82	4414607.36
н192	989006.07	4414603.61
н193	989030.23	4414597.74
н194	989027.71	4414587.37
н195	989500.00	4412618.50
н196	989503.23	4412590.26
н197	989553.27	4412338.40
н198	989564.23	4412296.53
н199	989531.82	4412468.29
н200	989511.09	4412558.77
н201	989775.85	4413906.51
н202	989780.54	4413914.38
н203	989793.32	4413906.81
н204	989801.37	4413892.43
н205	989808.69	4413903.57
н206	989806.53	4413904.34
н207	989790.47	4413933.24
н208	989773.87	4413924.02
н209	989773.11	4413911.16
н210	989412.45	4412762.76
н211	989405.80	4412744.44
н212	989418.09	4412717.30
н213	989422.28	4412716.89
н214	989714.92	4411842.05
н215	989669.07	4411940.30
н216	989661.22	4411945.79
н217	989499.61	4412621.93
н218	989494.94	4412686.46
н219	989496.19	4412710.57
н220	989489.38	4412711.24
н221	989489.52	4412710.28
н222	989492.23	4412686.64
н223	989553.11	4414137.01
н224	989557.55	4414169.66
н225	989545.42	4414162.06
н226	989401.24	4412754.50
н227	989408.37	4412773.32
н228	989391.95	4412775.03
н229	989432.27	4413125.67
н230	989456.60	4413153.00
н231	989451.83	4413157.25

н232	989431.92	4413126.21
н233	990439.84	4411303.44
н234	990435.03	4411312.98
н235	990433.41	4411304.70
н236	989798.95	4413854.59
н237	989799.40	4413858.35
н238	989792.77	4413858.76
н239	989790.22	4413856.51

2.3. Сведения о границах территории, применительно к которой осуществляется подготовка проекта межевания, содержащие перечень координат характерных точек таких границ в системе координат, используемой для ведения Единого государственного реестра недвижимости

Сведения отсутствуют.

2.4 Вид разрешенного использования образуемых земельных участков, предназначенных для размещения линейных объектов и объектов капитального строительства, проектируемых в составе линейного объекта, а также существующих земельных участков, занятых линейными объектами и объектами капитального строительства, входящими в состав линейных объектов, в соответствии с проектом планировки территории

В соответствии с пунктом 13 части 1 статьи 25 Лесного кодекса РФ вид разрешенного использования образуемых земельных участков из состава земель лесного фонда устанавливается «строительство, реконструкция, эксплуатация линейных объектов».

Вид разрешенного использования образуемых земельных участков из состава земель запаса – «недропользование» (п. 6.1. приказа Федеральной службы государственной регистрации, кадастра и картографии от 10.11.2020 года №П/0412 «Об утверждении классификатора видов разрешенного использования земельных участков»).

Вид разрешенного использования образуемых земельных участков

Таблица 3

Номер земельного участка	Вид разрешенного использования
86:04:0000001:36247:ЗУ1	Строительство, реконструкция, эксплуатация линейных объектов
86:04:0000001:36247:ЗУ2	Строительство, реконструкция, эксплуатация линейных объектов
86:04:0000001:36247:ЗУ3	Строительство, реконструкция, эксплуатация линейных объектов
86:04:0000001:36247:ЗУ4	Строительство, реконструкция, эксплуатация линейных объектов
86:04:0000001:36247:ЗУ5	Строительство, реконструкция, эксплуатация линейных объектов
86:04:0000001:36247:ЗУ6	Строительство, реконструкция, эксплуатация линейных объектов
86:04:0000001:36247:ЗУ7	Строительство, реконструкция, эксплуатация линейных объектов
86:04:0000001:36247:ЗУ8	Строительство, реконструкция, эксплуатация линейных объектов
86:04:0000001:36247:ЗУ9	Строительство, реконструкция, эксплуатация линейных объектов
86:04:0000001:36247:ЗУ10	Строительство, реконструкция, эксплуатация линейных объектов

В соответствии с пунктами 1, 11 и 13 части 1 статьи 25 Лесного кодекса РФ вид разрешенного использования существующих земельных участков из состава земель лесного фонда установлен «заготовка древесины»; «осуществление геологического изучения недр, разведка и добыча полезных ископаемых»; «строительство, реконструкция, эксплуатация линейных объектов».

Вид разрешенного использования существующих земельных участков из состава земель промышленности, энергетики, транспорта, связи, радиовещания, телевидения, информатики, землях обеспечения космической деятельности, землях обороны, безопасности и землях иного специального назначения в соответствии с проектом планировки территории – «недропользование»; «энергетика»; «транспорт»; «трубопроводный транспорт» (п. 6.1; 6.7; 7.0; 7.5 приказа Федеральной службы государственной регистрации, кадастра и картографии от 10.11.2020 года №П/0412 «Об утверждении классификатора видов разрешенного использования земельных участков»).